

BORY
BOBRY.
NA TR  PIE

Borys Bobry jest sołtysem wsi Główna.
Ma wspaniałą dużą rodzinę, z którą
chętnie spotyka się na corocznych
zjazdach.

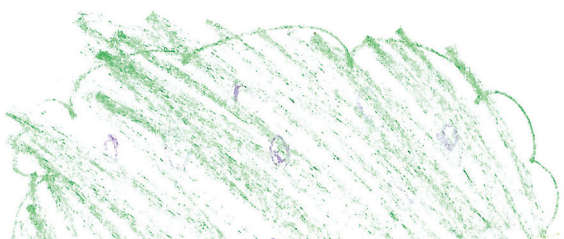
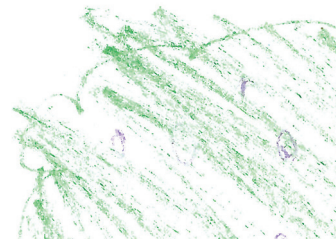
Borys ma też psa, Napoleona.
Pewnego deszczowego piątku znalazł go
zmarzniętego, głodnego
i porzuconego blisko rzeki. To była
miłość od pierwszego szczeknięcia.
Cechą charakterystyczną psiaka są duże
i krzywe zęby, dodające mu uroku.

DORYSUJ NA WSPÓLNEJ
FOTOGRAFII INNYCH
CZŁONKÓW RODZINY BORYSA
ORAZ PSA NAPOLEONA.



Zanim Borys został sołtysem, był detektywem. Pracował nad wieloma zagadkami, rozwiązywał codzienne problemy mieszkańców wsi.

NARYSUJ INNYCH
PRZYJACIÓŁ BORYSA.
DORYSUJ TEŻ PRZEDMIOTY,
KTÓRE SĄ PRZYDATNE
W PRACY DETEKTYWA.



Jednym z ulubionych miejsc Borysa we wsi Główna jest Biblioteka Sąsiedzka. Powstała ona z inicjatywy mieszkańców i mieszanek. Dzięki ich zaangażowaniu ma bardzo bogaty księgozbiór.

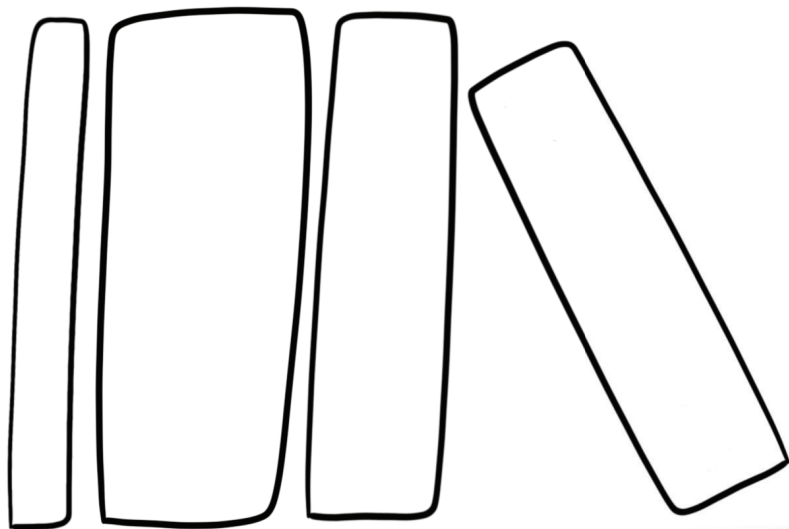
Dodatkową przyjemnością dla Borysa, poza wypożyczaniem ciekawych lektur, jest możliwość wypicia dobrej herbaty ze znajomymi, którzy pomagają w obsłudze Biblioteki.

IMIĘ: _____

NAZWISKO: _____

KARTA CZYTELNIKA

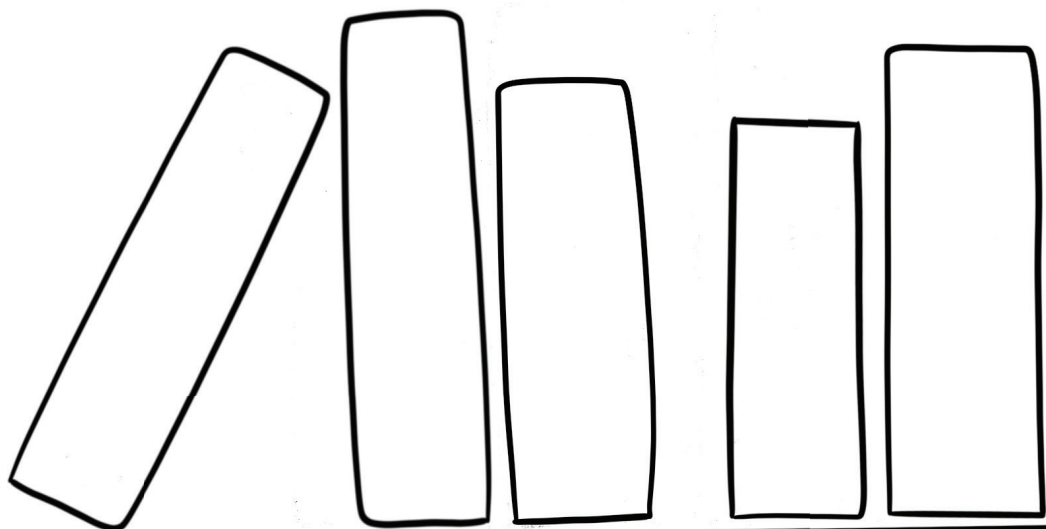
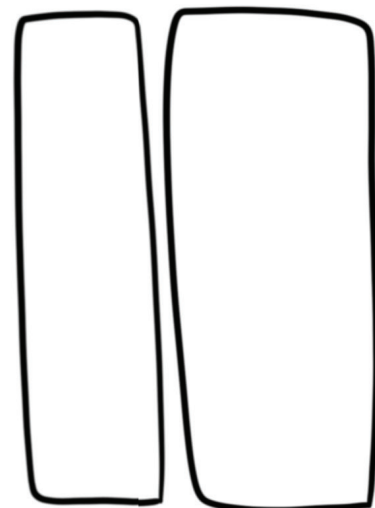
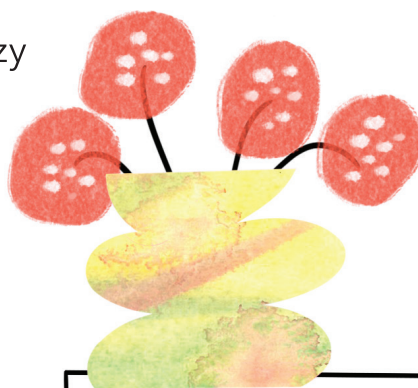
ZAPROJEKTUJ KARTĘ CZYTELNIKA
BIBLIOTEKI SĄSIEDZKIEJ DLA BORYSA.



Borys uwielbia powieści detektywistyczne i te z tajemnicą w tle. Jest fanem Sherlocka Holmesa i Herculeśa Poirot. Równie chętnie sięga po książki o fantastycznych przygodach dzielnych bohaterów, którzy przemierzają świat, poznają nowych przyjaciół, przeżywają chwile pełne grozy i napięcia.

POKOLORUJ OKŁADKI KSIĄŻEK
NA POŁKACH BIBLIOTEKI
JANIEDZKIEJ.

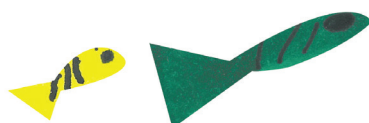
DOPISZ NA GRZBIETACH
ICH TYTUŁY.



Jednym z ulubionych miejsc Borysa jest polana piknikowa nad rzeką Główną. Są tam ławki, miejsce na ognisko, mnóstwo zieleni i kwiatów polnych. Borys często wędruje nad rzekę ze swoim przyjacielem Napoleonem. Nasz bohater lubi zatopić się w lekturze, zerkając raz po raz, czy jego psi kompan równie dobrze spędza czas.



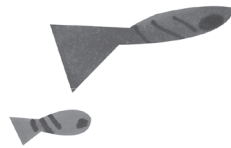
ZAPROJEKTUJ PIĘKNĄ POLANĘ
NAD RZEKĄ. DORYSUJ KWIATY
I KNIĄŻKĘ, KTÓRĄ CZYTA BORYS.

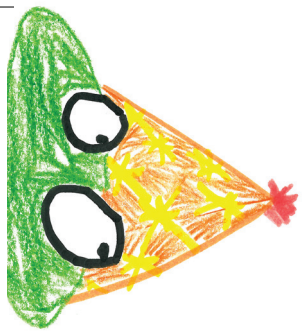


Niestety, pewnego dnia nad rzeką
pojawiło się mnóstwo śmieci.
Piękne, zielone miejsce stało się istnym
śmieciarniskiem. W wodzie pływały
przedziwne rzeczy, odpady kłębiły się
pod drzewami i zasłały całą zieloną
polanę.



NARYSUNA ZAMIECIONA
ZIELONĄ OKOLICĘ.





Borys, chcąc dowiedzieć się, co stało się z pięknymi nadrzecznymi okolicami, udał się do gangu żab. Mieszkały nad rzeką i zawsze wszystko wiedziały o tym, co dzieje się we wsi. Cechą charakterystyczną członków gangu były wyjątkowe, czasem zabawne czapki, kapelusze, cylindry...



DORYSUJ INNYCH CZŁONKÓW
GANGU. ZAPROJEKTUJ ICH
NAKRYCIA GŁOWY.



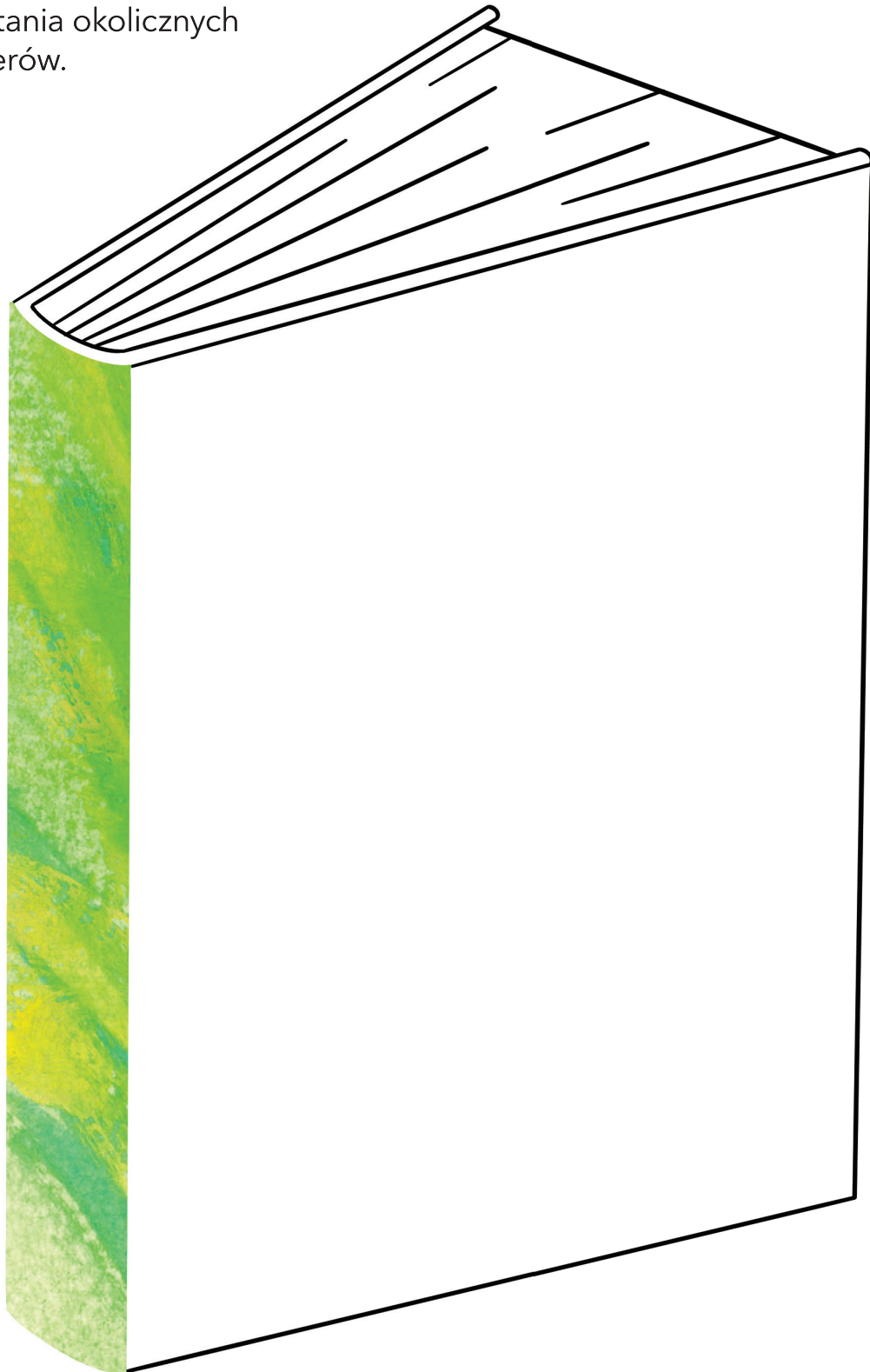
Żaby zdradziły Borysowi, że winę za zanieczyszczenie okolicy ponosi przerażający Karol Zimny, właściciel dużej fabryki lodów, znajdującej się na krańcu wsi. Podobno wyrzucił pod osłoną nocy całe worki odpadów z fabryki, zanieczyszczając las i rzekę. Dowodem na winę Karola Zimnego było mnóstwo opakowań po lodach, leżących niemal w każdym zakątku ulubionej polany Borysa.



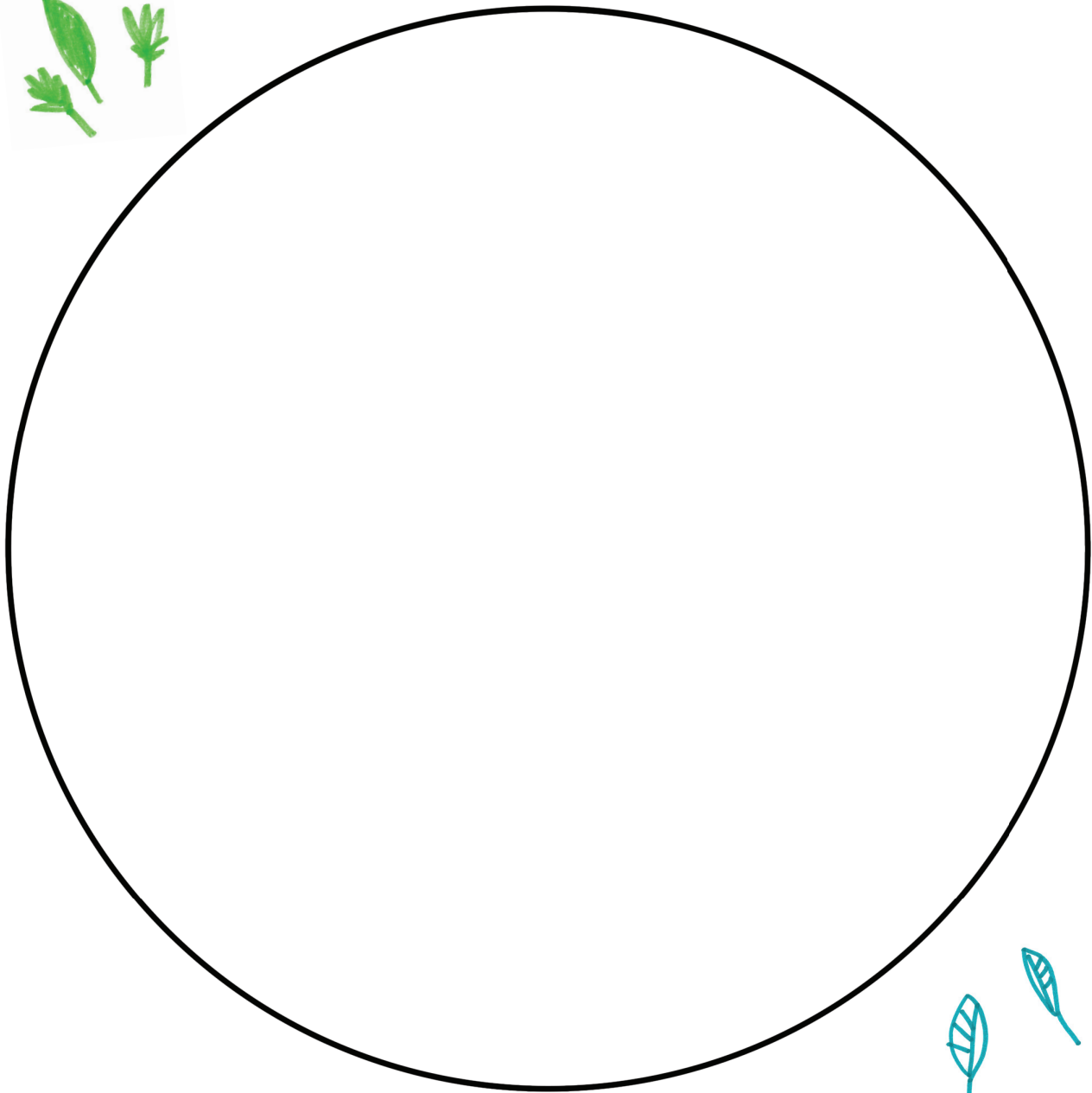
JAK MOGŁA PRZEBIEGAĆ
ROZMOWA BORYSA BOBREGO
Z KAROLEM ZIMNYM
NA TEMAT PROBLEMU
ZANIECZYSZCZONEGO LASU
I RZEKI?
SPRÓBUJ JĄ ZAPISAĆ
W DYMKACH.
JEŚLI NIE POTRAFISZ PISAĆ,
POPROŚ O POMOC OSOBĘ
DOROSŁĄ / STARSZĄ
OD CIEBIE I ZAPROŚ JĄ
DO WSPÓLNEJ ZABAWY.

Po zapłaceniu mandatu i uprzątnięciu okolicy rzeki, Karol Zimny postanowił zorganizować z pomocą Borysa piknik ekologiczny. W ramach tego wydarzenia, we wsi pojawiły się nowe kosze do segregacji odpadów. Zachęcono mieszkańców do włączenia się w akcję sprzątania okolicznych parków i skwerów.

ZAPROJEKTUJ OKŁADKĘ KNIĄŻKI
NA TEMAT EKOLOGII, KTÓRA
MOGŁABY BYĆ PROMOWANA
W BIBLIOTECE MIAJEDZKIEJ
W CZASIE PIKNIKU.

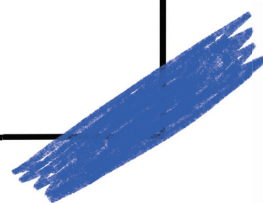
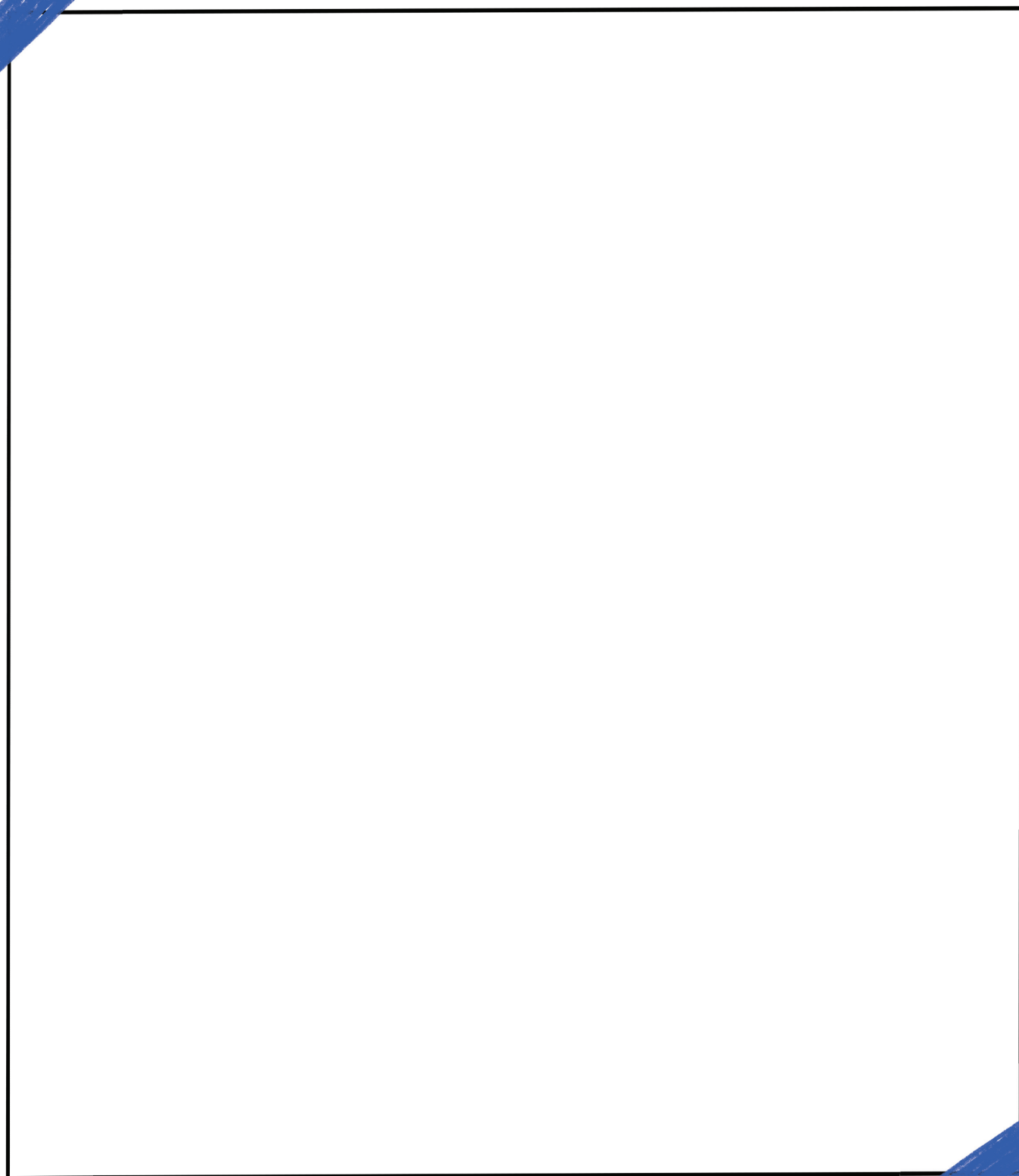
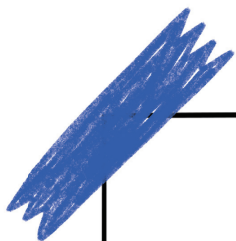


ZAPROJEKTUJ LOGO
KANALEU BORYSA.



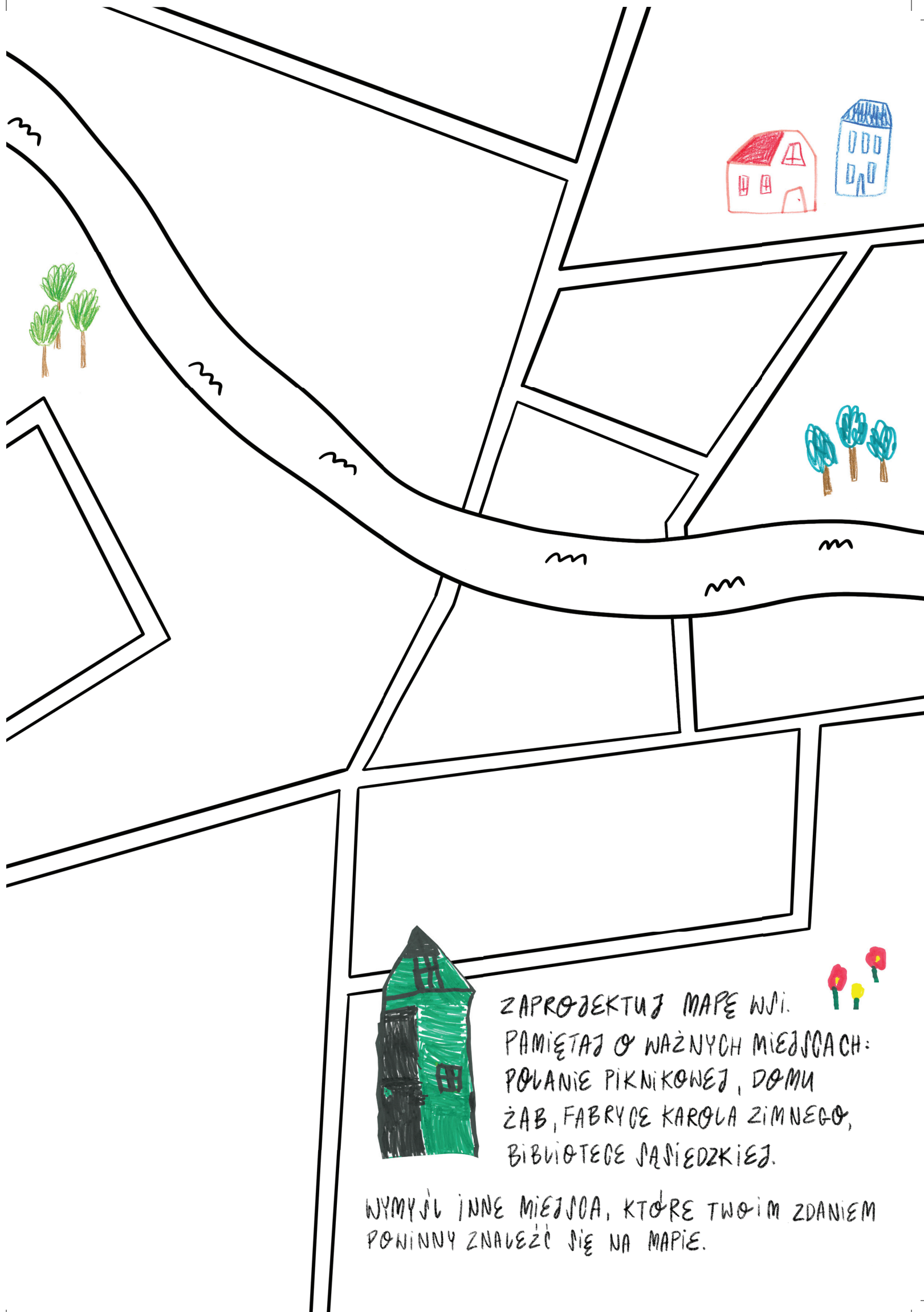
Aby dotrzeć do wszystkich z ważnymi informacjami, Borys założył własny kanał na YouTube. Jako Król_Tamy_Na_Głównej tworzy ciekawe materiały na temat ważnych wydarzeń z życia wsi, a także relacje oraz wywiady

z mieszkańcami i mieszkankami. Informuje o tym, co ciekawe i dba o to, by nic nikogo nie ominęło. Nie zapomniał także o nagraniu materiału promocyjnego o pikniku ekologicznym!



ABY FREKWENCJA NA PIKNIKU DOPIDAŁA, POTRZEBNY JEST PLAKAT PROMUJĄCY WYDARZENIE. ZAPROJEKTUJ GO.

PAMIĘTAJ O WAŻNYCH INFORMACJACH: NAZWIE WYDARZENIA, Dacie, GODZINIE ROZPOCZĘCIA I ZAKOŃCZENIA, MIEJSCU I ATRAKCJACH CZEKAJĄCYCH NA MIEJZKAŃCÓW.



ZAPROJEKTUJ MAPĘ WSI.
PAMIĘTAJ O WAŻNYCH MIEJSCACH:
POLANIE PIKNIKOWEJ, DOMU
ŻAB, FABRYCIE KAROLA ZIMNEGO,
BIBLIOTECĘ JASNIEDZKIEJ.

WYMYŚL INNE MIEJSCA, KTÓRE TWOIM ZDANIEM
POWINNY ZNALEŻĆ SIĘ NA MAPIE.

Każda historia ma w sobie coś wyjątkowego, co sprawia, że chce się do niej wracać. Lubię opowiedzieć o Borysie Bobrym, moim pradziadku i dawnym sołtysie wsi, która istniała tam, gdzie teraz jest nasza dzielnica. Dla mnie pradziadek zawsze będzie bohaterem, a jego przygody kojarzyć mi się będą z zapachem szala mojej babci. Opatulała mnie nim, czytając o swoim tacie. Opowiadała mi wiele innych historii o wsi Główna i jej mieszkańcach. Kto wie, może kiedyś i nimi się z Wami podzielę...



TO JEST STRONA NA TWOJE ZAPISKI.
NOTUJ NA NIEJ, JAKIE KNIĄZKI WYPOŻYCZYŁEŚ
LUB WYPOŻYCZYŁAŚ Z BIBLIOTEKI JAMIEDZKIEJ.
ZAZNACZ, KTÓRE CI SIĘ NAJBARDZIEJ
PODOBAŁY.



