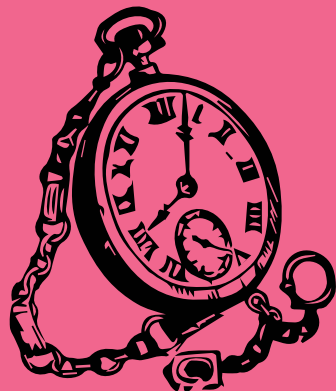




Wybierz się na spacer, podczas którego poznasz kluczowe dla przebiegu Powstania Wielkopolskiego miejsca na Główniej oraz stojące za nimi historie. Przed Tobą 8 zagadek — rozwiąż je, a dowiesz się, gdzie znajdowała się siedziba główniejszej Straży Ludowej.

Instrukcja

- ◆ Udaj się w miejsce wskazane na mapie.
- ◆ Rozejrzyj się i rozwiąż zagadkę.
- ◆ Wpisz literę przypisaną do prawidłowej odpowiedzi do karty odpowiedzi. Numer pytania wskaże Ci kolejność liter w hasle.
- ◆ Zbuduj hasło i dotrzyj do ostatniego punktu spaceru.



Czas gry: 60 minut

Chcesz dowiedzieć się więcej o Powstaniu Wielkopolskim na Główniej?

Zajrzyj na stronę fyrteलगłówna.pl/spacery

Wybierz się na wirtualny spacer, podczas którego lepiej poznasz historię teatru ludowego, działaczy poznańskiego „Sokoła” czy softysa Główniej.

KARTA ODPOWIEDZI

1 2 3 4 5 6 7 8 9

Jeszcze na początku XXI wieku stała tutaj kamienica, w której mieścił się areszt gminny. W czasie Powstania Wielkopolskiego budynek stał się siedzibą główniejszej Straży Ludowej. Jej pierwszym dowódcą był **Czesław Cyrankowski**, który 27 grudnia 1918 roku uczestniczył w spotkaniu w Hotelu Bazar z Ignacym Janem Paderewskim. Gdy w centrum Poznania wybuchły starcia, wrócił na Główną, by poinformować o rozpoczęciu powstania. Wezwał członków Straży Ludowej trąbką alarmową i nakazał im złożyć broń w magazynie. Niemcy służący w Straży już jej nie odzyskali — całość przeszła w ręce powstańców. Dnia 16 marca o godz. 3:30 rano w kamienicy przy ul. Nadolnik 9 odbyła się zbiórka członków miejscowej Straży Ludowej. Ich zaprzysiężenie odbyło się na terenie dzisiejszego Rynku Wschodniego. Obowiązek stawienia się mieli wszyscy mężczyźni z Główniej, Główniej-Kolonii, Czerwonaka, Koziegłów i Hamrów (obecnie Bogucin), w wieku od 18 do 50 lat.

koncepcja gry: Kacper Srebro
opracowanie historyczne: Andrzej Bucholz
redakcja: Joanna Gruszczyńska
projekt graficzny i skład: Jakub Franczak

Projekt „Fyrteलगłówna — śladami Powstania Wielkopolskiego” dofinansowano ze środków Biura „Niepodległa” w ramach Programu Dotacyjnego „Niepodległa”



Ministerstwo Kultury
i Dziedzictwa Narodowego

niepodległa



POZNAŃ



FYRTEलगłówna

Organizator



**miejska gra terenowa
śladami Powstania Wielkopolskiego**

1 Rynek Wschodni

W marcu 1919 r. zaprzysiężono w tym miejscu lokalny oddział ochotniczej Straży Ludowej, który odpowiadał za bezpieczeństwo i porządek publiczny na Główniej.

Ile ulic odchodzi od Ryunku Wschodniego?

M

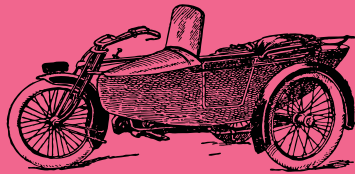
sześć

N

pięć

K

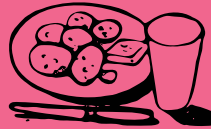
cztery



2 Kościół pw. NMP Niepokalanie Poczętej

W piwnicach kościoła składowano broń i amunicję. Transportowano ją tam z Poznania ukrytą pod żywnością. Za akcję odpowiadała Waleria Cyrankowska, która prowadziła kuchnię polową dla patroli z Główniej.

Czternasta litera napisu na kruchoie będzie drugą literą w haśle.



3 Główna 41

Kamienica rolniczej rodziny Lisieckich została wybudowana za pieniądze ze sprzedaży gruntów pod fabrykę. Józef Lisiecki należał do głowieńskiej Straży Ludowej, w której pełnił służbę wartowniczą. Jego syn Stanisław również był powstańcem wielkopolskim.

Jaki kształt mają zdobienia na szczycie kamienicy?

D

kuli

L

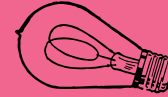
lwów

O

trójkątów



4 Dworzec Poznań-Wschód



W nocy z 27 na 28 grudnia powstańcy przejęli niemiecki posterunek przy dworcu, co pozwoliło im na kontrolę pociągów dojeżdżających do Poznania. Przejmowali tak broń i ekwipunek wojskowy.

Ile latarni oświetla północną stronę budynku?

O

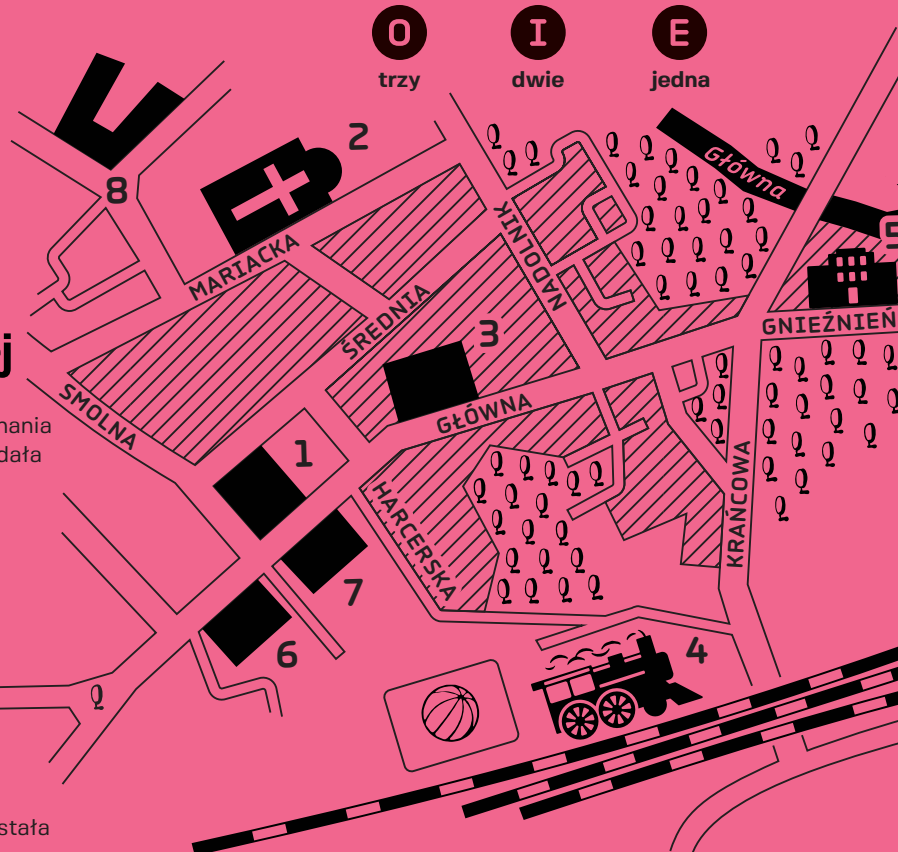
trzy

I

dwie

E

jedna



6 Główna 32

Na Główniej 32 znajdował się dom Jana Nepomucena Witkowskiego — ogrodnika i wieloletniego sołtysa Główniej. Jego synowie Władysław i Bernard na wieść o wybuchu Powstania ukradli ojcu strzelbę i uciekli z domu, aby walczyć.

Policz okna domu sołtysa. Otrzymałą liczbę odejmij od liczby okien budynku naprzeciwko:

I

cztery

N

osiem

K

pięć



7 Teatr ludowy

Tutaj 20 listopada 1918 roku odbył się wiec, na którym mieszkańcy i mieszkanki wsi wskazali głowieńskich delegatów do Polskiego Sejmu Dzielnicowego oraz wybrali członków lokalnej Rady Ludowej. W teatrze spotykało się również Towarzystwo Gimnastyczne „Sokół”.

Znajdź tablicę z mapą Główniej — przedostatnia litera w pierwszej linijce jest częścią hasła.

8 Baraki wojskowe

Na terenie Osiedla na Smolnej znajdowały się baraki dla niemieckich żołnierzy i jeńców z armii rosyjskiej. Powstańcy przejęli je w pierwszych dniach insurekcji. Po zakończeniu walk zamieszkali w nich polscy reemigranci z Niemiec.

Złam szyfr! Literę wskazaną rączką wpisz do karty odpowiedzi.



AB	CD	EF
GH	IJ	KL
MN	OP	RS



5 Gnieźnińska 1

W kamienicy mieszkała rodzina Racków. Feliks Rack był jednym z pierwszych poległych powstańców. Jego ceremonię pogrzebową ze szczegółami relacjonował „Kurier Poznański”.

Ile okien zamurowano od ulicy Gnieźnińskiej?

L

dwa

E

cztery

A

trzy

